

# Acumuladores de Calor

Los acumuladores de calor están diseñados para aprovechar las ventajas de las tarifas eléctricas con discriminación horaria.

Contratando estas tarifas con la compañía eléctrica suministradora se obtiene un substancial descuento en toda la energía consumida durante las horas valle.

Desde la entrada en vigor del Real Decreto 1634/2006 las horas valle, con descuento, son 14h en lugar de las 8h anteriores.

Durante el horario valle se aplica un descuento en TODA la energía eléctrica consumida en el hogar.

El período valle abarca 14h, resultando muy sencillo desplazar a ese horario el funcionamiento del alumbrado y determinados electrodomésticos como lavadoras, secadoras. En el caso de los electrodomésticos que pueden funcionar las 24h el recargo que se aplica a la energía eléctrica consumida durante las horas punta se compensa sobradamente con el descuento de las horas valle. Los acumuladores de calor contribuyen definitivamente a posicionar la tarifa DH con Discriminación Horaria como la alternativa más segura y económica a la hora de elegir la fuente de energía para nuestro hogar.

Las **ventajas** que se obtienen instalando este tipo de calefacción:

- Instalación "en el día" tanto en obra nueva como en viviendas ya habitadas.
- Sin depósitos de combustible ni circuitos hidráulicos, sin fugas.
- Ecológicos, sin consumo de oxígeno ni emisión de CO<sub>2</sub> u otros humos.
- Total seguridad. Productos certificados.
- Mínimo mantenimiento, sin revisiones periódicas.

## ANTIGUA TARIFA NOCTURNA 2.0N



## NUEVA TARIFA CON DISCRIMINACIÓN HORARIA



- No es necesaria la instalación de chimeneas o rejillas de ventilación.
- Proporcionan calefacción las 24h del día.
- Calefacción modular: en caso de avería no se para toda la instalación.
- Rápida amortización de la instalación.
- Equipos de larga duración.



## Modelo ADS con Dual Sensor



El acumulador estático Gabarrón incorpora control de carga automático con tecnología "Dual sensor" que permite regular automáticamente el nivel óptimo de carga en función de la temperatura ambiente durante la noche.

Los acumuladores Gabarrón equipan bloques refractarios de acumulación de alta densidad, esto les permite acumular más energía durante la noche y a temperaturas más bajas.

Los aislamientos empleados en la fabricación de los acumuladores estáticos Gabarrón son de la misma calidad que los que equipan los dinámicos.

La carga y descarga del acumulador se regula accionando los correspondientes mandos de control.

Utilizándose adecuadamente, en una instalación bien calculada, se consigue mantener el grado de confort deseado durante todo el día.

## CARACTERÍSTICAS

- Termostato de carga automático con tecnología "Dual sensor".
- Control automático de trampilla, en periodo de carga.
- Termostato de seguridad con rearme manual.
- Regulador termostático de descarga. En el ADS-84/14 este regulador es automático, no incorporando el mando de descarga.
- Doble aislamiento posterior reforzado para evitar pérdidas de calor al exterior de la vivienda.
- Aislamiento Microtherm G de 12 mm. vermiculita y fibra ecológica.
- Cámaras de aire lateral, frontal y posterior.
- Bloques acumuladores de alta densidad.
- Superestrechos, sólo 16,5 cm.
- Robusto mueble de acero, pintado en epoxi.

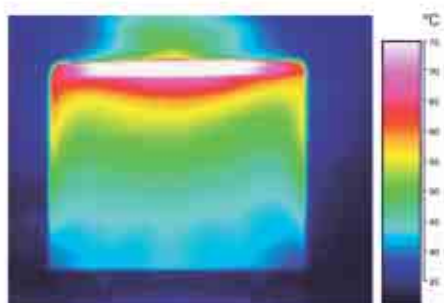


## Aquí están las diferencias

### Sección de un acumulador estático modelo ADS-168



- 1 Aislamiento de vermiculita.
- 2 Resistencia aceleradora.
- 3 Regulador bimetálico.
- 4 Termostato de carga automático "Dual sensor".
- 5 Bulbo sensor de carga.
- 6 Aislamiento lateral de fibra ecológica.
- 7 Cámara de aire posterior.
- 8 Aislamiento posterior Microtherm G de 12 mm.
- 9 Resistencias calefactoras.
- 10 Aislamiento inferior de vermiculita.
- 11 Refractario de magnetita de alta densidad.
- 12 Termostato de seguridad.
- 13 Aislamiento frontal Microtherm G de 12 mm.
- 14 Cámara de aire frontal.
- 15 Cámara de aire lateral.



Todo bajo control: la eficacia de los aislamientos del acumulador ADS contribuye decisivamente a mantener el calor en el interior con total seguridad. El calor fluye suavemente a través de la rejilla superior como muestra esta imagen termográfica.

Como parte de uno de los ensayos realizados a un acumulador estático Gabarrón, se obtuvo esta imagen termográfica, en la cual se puede observar la alta eficacia de los aislamientos que equipan los acumuladores Gabarrón. Las áreas teñidas de un mismo color mantienen la misma temperatura superficial. La equivalencia de colores y temperaturas es reflejada en la columna de la derecha.

Los acumuladores de calor Gabarrón demuestran, de esta forma, el alto grado de control de la energía que mantienen en su interior. El calor emerge por la rejilla superior y el resto del aparato se mantiene a temperatura suave.

Modelos compatibles con la nueva tarifa con discriminación horaria

Modelo	ADS-84/14	ADS-124/14	ADS-168/14	ADS-208/14	ADS-2412/14	ADS-2812/14	ADS-3216/14	ADS-84	ADS-124	ADS-168	ADS-208	ADS-2412	ADS-2812	ADS-3216
Potencia (W)	450	675	900	1125	1350	1575	1800	800	1200	1600	2000	2400	2800	3200
Acumulación (kWh)	6,3	9,4	12,6	16,7	18,9	22,0	25,2	6,4	9,6	12,8	16,0	19,2	22,4	25,6
Peso total (kg)	48	69	88	109	129	150	169	48	69	88	109	129	150	169
Largo (cm)	31,5	43	54	65	76,5	88	99	31,5	43	54	65	76,5	88	99
Ancho (cm)	16,5	16,5	16,5	16,5	16,5	16,5	16,5	16,5	16,5	16,5	16,5	16,5	16,5	16,5
Alto (cm)	72,5	72,5	72,5	72,5	72,5	72,5	72,5	72,5	72,5	72,5	72,5	72,5	72,5	72,5
Nº de ladrillos (peso por unidad 8,5 kg)	4	-	8	4	12	8	16	4	-	8	4	12	8	16
Nº de ladrillos (peso por unidad 13 kg)	-	4	-	4	-	4	-	-	4	-	4	-	4	-

## Gestión Electrónica a distancia

Los acumuladores dinámicos, se pueden suministrar con un cronotermostato de ambiente, modelo X2D, que transmite a distancia las órdenes necesarias para conseguir un confort total.

### CARACTERÍSTICAS

- No necesita hilos.
- Termostato emisor móvil (a situar donde se desee).
- Emisor con fijación mural o sobre zócalo suministrado.
- Alimentado por dos baterías alcalinas de 1,5V tipo LR03 o AAA suministradas.
- Dos niveles de temperatura (Confort y Economía) más anti-hielo.
- Programación semanal con un programa personalizable para cada día de la semana.
- Modo ausencia y modo manual.
- Termómetro digital permanente.
- Retroiluminación en color azul.
- Derogación con vuelta automática a programación.
- Un solo emisor X2D puede controlar varios receptores X2D.

Modelo
X2D emisor
X2D receptor



X2D Emisor



X2D Receptor

## Centralita de regulación de carga

El complemento óptimo de una instalación de acumuladores de calor, es la centralita DELTA 60. Este dispositivo, se coloca en el cuadro general de mando y protección de la vivienda, y permite regular automáticamente el nivel de carga de la instalación de acumuladores, en función de la temperatura nocturna que registra la sonda exterior suministrada. De esta forma, se evita tener los acumuladores excesivamente cargados, proporcionando un ahorro máximo.



### CARACTERÍSTICAS

- Alimentación 230V.
- Base de tiempo de tres posiciones, 1 minuto, 4 horas y 8 horas.
- Consigna fija 17°C.
- Diferencial ajustable de 7° a 23°C.
- Intensidad contacto de trabajo 5A.
- Compatible con la tarifa DH.

**Modelo**

**Delta 60**